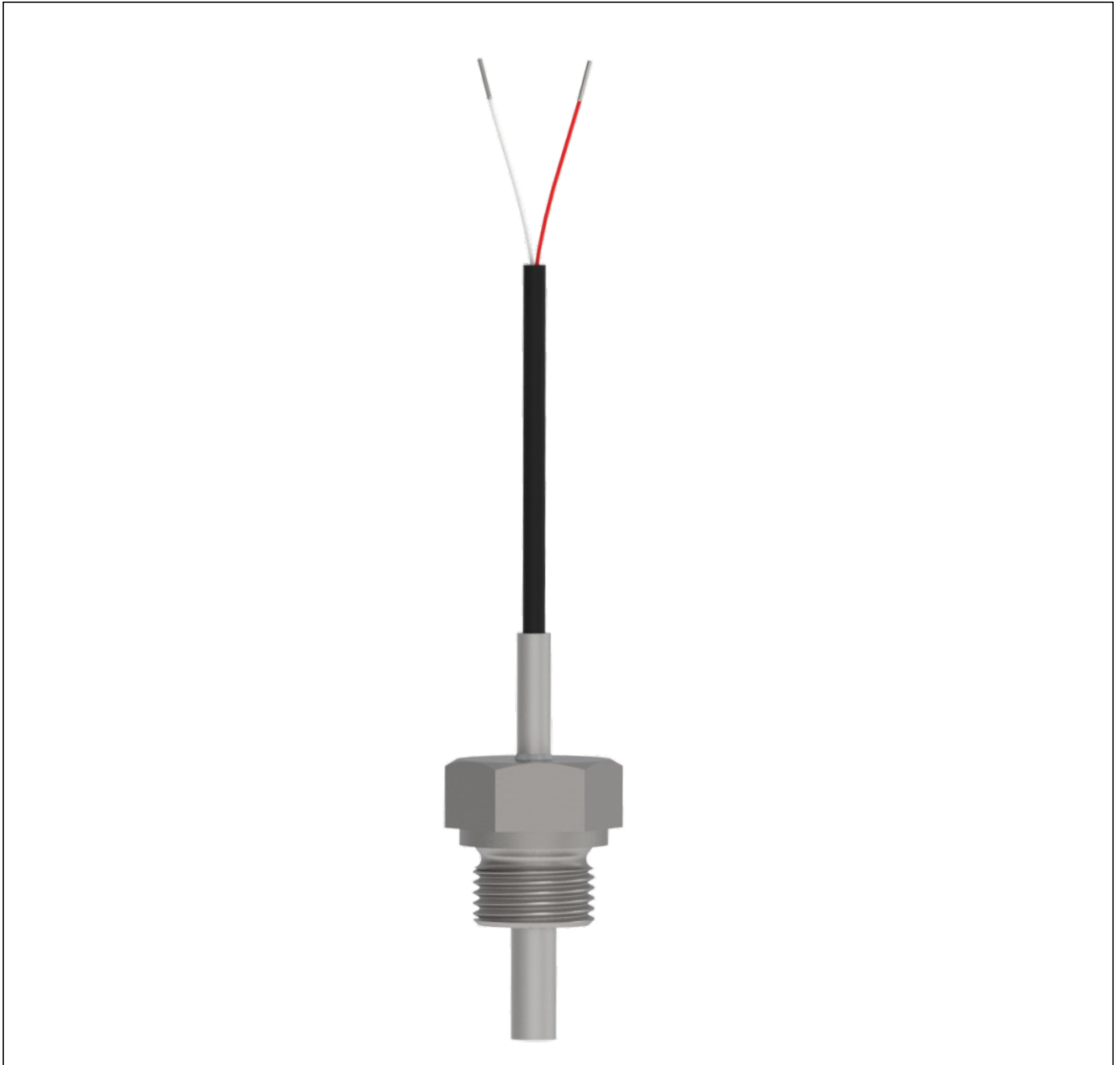


Produktgruppe elektrische Thermometer (TE)

Baureihe Einschraubthermometer: TEE



Einsatzbereiche

- Maschinenbau
- Automotive
- Bahntechnik
- Tankanlagen und Behälter
- Heizungs- und Wärmetechnik

Merkmale

- kompakt
- robust

Zulassungen

- optional ATEX

Baureihe Einschraubthermometer: TEE

Einschraubthermometer bestehen aus einem Sensorgehäuse mit integriertem Einschraubgewinde als Prozessanschluss. Als Sensoren können Thermoelemente, Widerstandsthermometer und Heiß- oder Kaltleiter zum Einsatz kommen.

Auch ein Temperaturmessumformer kann in die Gehäuse integriert werden.

Elektrische Anschlüsse gibt es in den Varianten:

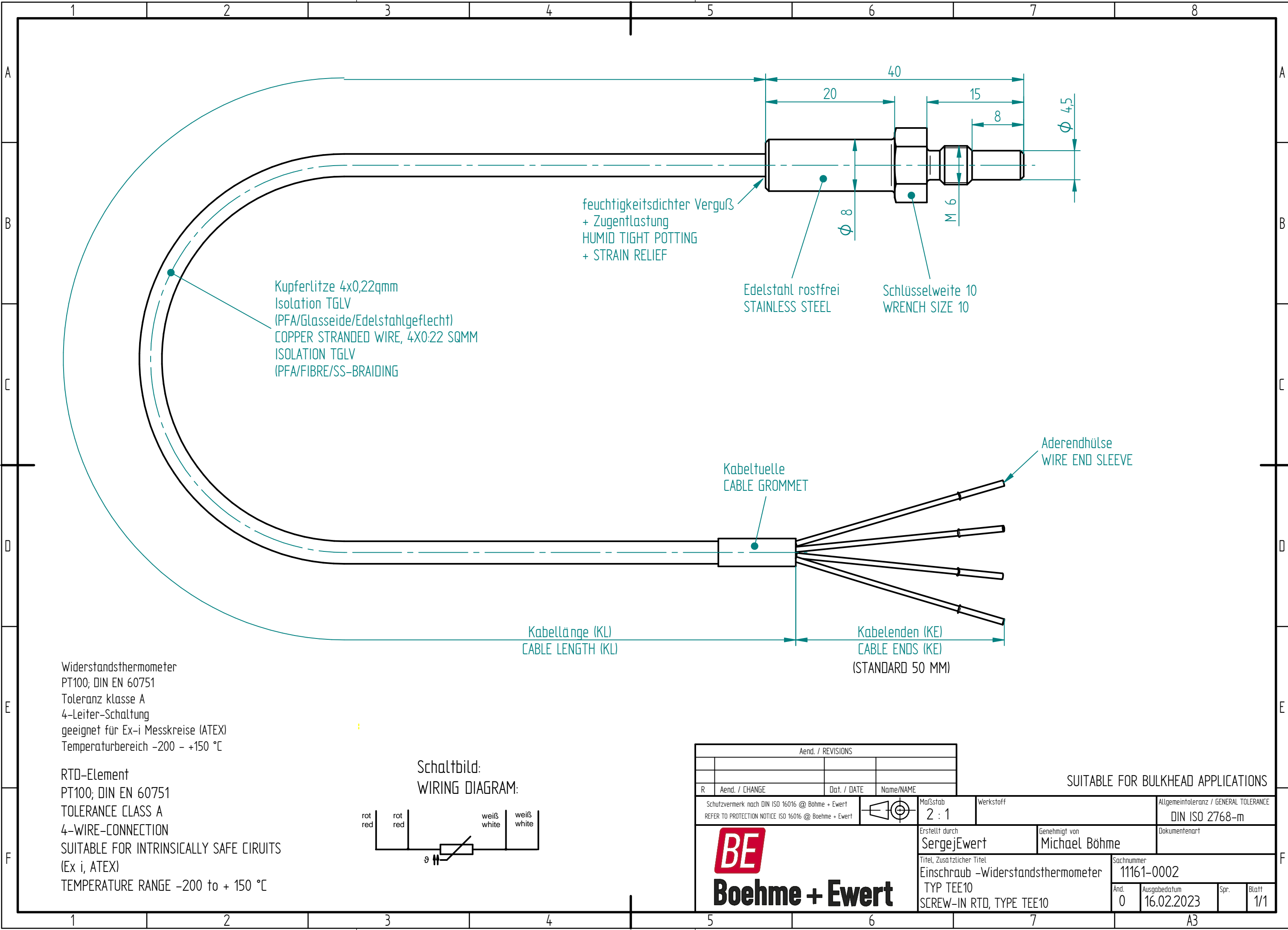
- Kabel
- Steckverbinder (Lemo oder Sensorstecker Mx)
- kleiner Anschlußkopf

(Dieses Datenblatt befindet sich noch im Entwurfsstatus)

Anlage: Beispielzeichnungen

Baureihe Einschraubthermometer: TEE

Böhme + Ewert GmbH
Am Spielacker 4
63571 Gelnhausen
Bundesrepublik Deutschland
Tel.: +49 (0) 6051 916656 0
Fax: +49 (0) 6051 916656 9
E-Mail: sales@be-temp.de
www.be-temp.com



Kupferlitze 4x0,22qmm
 Isolation TGLV
 (PFA/Glasseide/Edelstahlgeflecht)
 COPPER STRANDED WIRE, 4X0.22 SQMM
 ISOLATION TGLV
 (PFA/FIBRE/SS-BRAIDING)

feuchtigkeitsdichter Verguß
 + Zugentlastung
 HUMID TIGHT POTTING
 + STRAIN RELIEF

Edelstahl rostfrei
 STAINLESS STEEL

Schlüsselweite 10
 WRENCH SIZE 10

Kabeltuelle
 CABLE GROMMET

Aderendhülse
 WIRE END SLEEVE

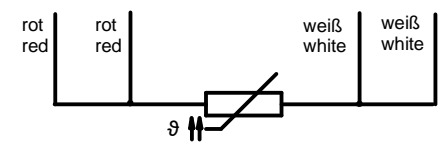
Kabellänge (KL)
 CABLE LENGTH (KL)

Kabelenden (KE)
 CABLE ENDS (KE)
 (STANDARD 50 MM)

Widerstandsthermometer
 PT100; DIN EN 60751
 Toleranz Klasse A
 4-Leiter-Schaltung
 geeignet für Ex-i Messkreise (ATEX)
 Temperaturbereich -200 - +150 °C

RTD-Element
 PT100; DIN EN 60751
 TOLERANCE CLASS A
 4-WIRE-CONNECTION
 SUITABLE FOR INTRINSICALLY SAFE CIRCUITS
 (Ex i, ATEX)
 TEMPERATURE RANGE -200 to + 150 °C

Schaltbild:
 WIRING DIAGRAM:



Aend. / REVISIONS		
R	Aend. / CHANGE	Dat. / DATE

Schutzvermerk nach DIN ISO 16016 @ Bohme + Ewert
 REFER TO PROTECTION NOTICE ISO 16016 @ Bohme + Ewert

Maßstab 2:1
 Werkstoff
 Erstellt durch Sergej Ewert
 Genehmigt von Michael Böhme

BE
Boehme + Ewert
 Titel, Zusätzlicher Titel
 Einschraub -Widerstandsthermometer
 TYP TEE10
 SCREW-IN RTD, TYPE TEE10

SUITABLE FOR BULKHEAD APPLICATIONS			
Allgemeintoleranz / GENERAL TOLERANCE DIN ISO 2768-m		Dokumentenart	
Sachnummer 11161-0002		And. 0	Ausgabedatum 16.02.2023
Spr. 		Blatt 1/1	